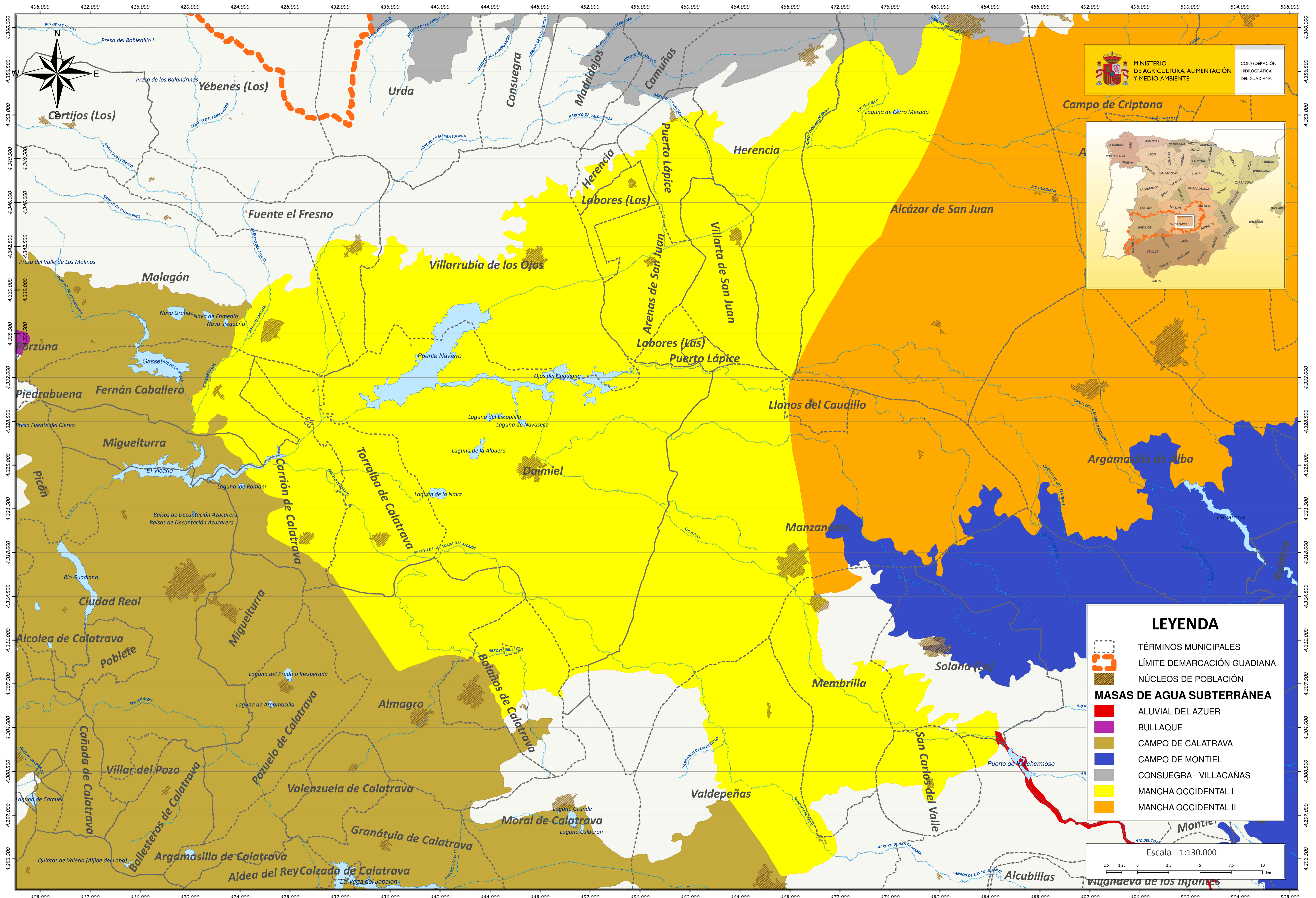



MASAS DE AGUA SUBTERRÁNEA - MANCHA OCCIDENTAL I




MINISTERIO DE AGRICULTURA, ALIMENTACIÓN Y MEDIO AMBIENTE
 CONFEDERACIÓN HIDROGRÁFICA DEL GUADIANA



LEYENDA

-  TÉRMINOS MUNICIPALES
-  LÍMITE DEMARCACIÓN GUADIANA
-  NÚCLEOS DE POBLACIÓN
- MASAS DE AGUA SUBTERRÁNEA**
-  ALUVIAL DEL AZUER
-  BULLAQUE
-  CAMPO DE CALATRAVA
-  CAMPO DE MONTIEL
-  CONSUEGRA - VILLACAÑAS
-  MANCHA OCCIDENTAL I
-  MANCHA OCCIDENTAL II

Escala 1:130.000
